

## Inhaltsverzeichnis

|   |   |
|---|---|
| 1. Deutsch.....                           | 2 |
| 1.1 Download des VPN-Clients: .....       | 2 |
| 1.2 Installation des VPN-Clients: .....   | 2 |
| 1.3 VPN-Client starten: .....             | 2 |
| 1.4 VPN-Verbindung herstellen: .....      | 2 |
| 1.5 Netzwerkstandort: .....               | 2 |
| 1.6 Verbindung trennen:.....              | 2 |
| 1.7 Erneut verbinden: .....               | 2 |
| 2. English .....                          | 3 |
| 2.1 Download the VPN Client:.....         | 3 |
| 2.2 Installation of the VPN client: ..... | 3 |
| 2.3 Start the VPN client:.....            | 3 |
| 2.4 Establish a VPN connection:.....      | 3 |
| 2.5 Network location: .....               | 3 |
| 2.6 Disconnecting:.....                   | 3 |
| 2.7 Re-connecting: .....                  | 3 |

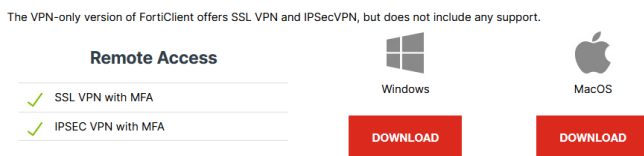
## 1. Deutsch

### VPN-Verbindung für Studierende unter Windows mit FortiClient

Wichtige Hinweise: Diese Anleitung bezieht sich auf Windows 10. Bei älteren Windows-Versionen ist das Vorgehen identisch, nur das Erscheinungsbild weicht leicht von dieser Anleitung ab. Über VPN stehen nur dedizierte Dienste zur Verfügung.

#### 1.1 Download des VPN-Clients:

Auf der Seite <https://www.forticlient.com/downloads> den **FortiClient VPN only** herunterladen:

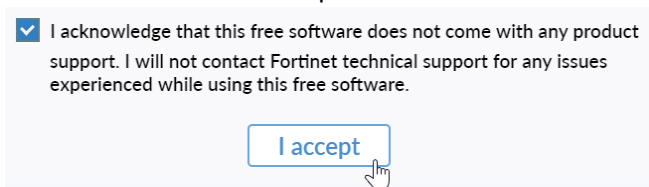


#### 1.2 Installation des VPN-Clients:

Führen Sie die heruntergeladene Installationsdatei mit Administratorenrechten aus. Akzeptieren Sie anschließend die Lizenzvereinbarung und bestätigen Sie den vorgegebenen Zielordner. Daraufhin startet der Installationsvorgang. Schließen Sie das Bestätigungsfenster für die erfolgreiche Installation.

#### 1.3 VPN-Client starten:

Starten Sie das Programm FortiClient mit Hilfe der Verknüpfung auf dem Desktop bzw. im Startmenü. Danach müssen Sie den Haken und auf I accept klicken



#### 1.4 VPN-Verbindung herstellen:

Klicken Sie auf VPN konfigurieren und geben als Verbindungsname *FHWS* ein, Remote Gateway ist *vpn.fhws.de* und klicken auf Sichern



Geben Sie anschließend Ihren Benutzernamen (K-Nummer) und Ihr Passwort ein und stellen Sie mit Klick auf Verbinden erstmalig die Verbindung mit dem VPN-Server her.

#### 1.5 Netzwerkstandort:

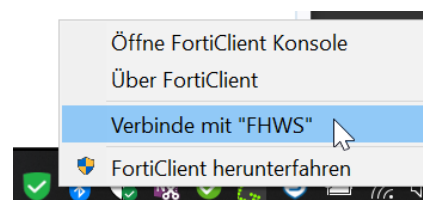
Nachdem Sie die Verbindung erstmalig hergestellt haben, werden Sie aufgefordert, Ihren Netzwerkstandort auszuwählen. Geben Sie hierfür Öffentliches Netzwerk an, sodass Ihr PC für andere im Netzwerk nicht sichtbar und die Ordnerfreigabe deaktiviert ist.

#### 1.6 Verbindung trennen:

Die Verbindung wird automatisch getrennt, sobald Sie sich an Ihrem PC abmelden (Herunterfahren). Nach dem Neustart Ihres PCs müssen Sie die Verbindung mit Hilfe des FortiClients erneut herstellen. Um die VPN-Verbindung manuell zu trennen, öffnen Sie das Kontextmenü des FortiClients im Systembereich der Taskleiste durch Rechtsklick auf das FortiClient-Symbol: Mit Klick auf Trenne Verbindung FHWS können Sie dort die Verbindung manuell trennen.

#### 1.7 Erneut verbinden:

Wenn Sie die Verbindung erneut herstellen wollen, starten Sie FortiClient. Wenn FortiClient bereits läuft, verwenden Sie Verbinde mit FHWS im Kontextmenü von FortiClient im Systembereich der Taskleiste (Rechtsklick auf das FortiClient Symbol im Systembereich der Taskleiste).



#### Sie benötigen Support?

Bitte wenden Sie sich an Ihren Fakultätsadministrator.

## 2. English

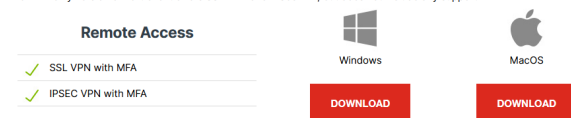
### VPN Connection for Students with Windows FortiClient

Please note: These instructions refer to Windows 10. The procedure is identical for older Windows versions, only the appearance differs slightly from these instructions. Only dedicated services are available via the VPN.

#### 2.1 Download the VPN Client:

Download **FortiClient VPN** only from <https://www.forticlient.com/downloads>  
**FortiClient VPN**

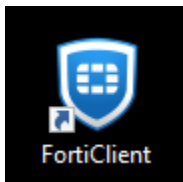
The VPN-only version of FortiClient offers SSL VPN and IPsecVPN, but does not include any support.



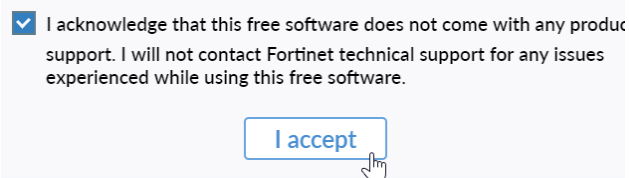
#### 2.2 Installation of the VPN client:

Run the downloaded installation file with administrator rights. Then accept the license agreement and confirm the specified target folder. The installation process will then start. Close the confirmation window for successful installation.

#### 2.3 Start the VPN client:



Start the FortiClient program using the shortcut on the desktop or in the start menu. Then you have to tick the box and click on "I accept"



#### 2.4 Establish a VPN connection:

Click on Configure VPN and enter FHWS as the connection name, Remote Gateway is vpn.fhws.de and Port is 443. Click on Save.

The screenshot shows the 'Neue VPN Verbindung' (New VPN Connection) configuration window. It has two tabs: 'SSL VPN' (selected) and 'IPsec VPN'. The fields are filled with: 'Verbindungsname' (Connection name): FHWS; 'Remote Gateway': vpn.fhws.de; 'Port anpassen' (Port adjustment): 443; 'Benutzerzertifikat' (User certificate): Keines (None); 'Authentifizierung' (Authentication): Nachfragen beim Login (Ask for login). There are 'Abbrechen' (Cancel) and 'Sichern' (Save) buttons at the bottom.

Then enter your username (K number) and your password. Click on Connect to establish the connection to the VPN server for the first time.

#### 2.5 Network location:

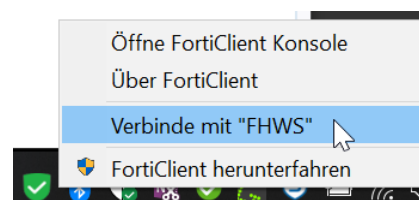
After connecting for the first time, you will be asked to select your network location. Enter Public Network so that your PC is not visible to others in the network and folder sharing is deactivated.

#### 2.6 Disconnecting:

The connection will be automatically disconnected as soon as you log out of your PC (or shutdown). After restarting your PC, you will need to re-establish the connection using FortiClient. To manually disconnect the VPN connection, open the context menu of FortiClient in the system area of the taskbar by right-clicking on the FortiClient icon: You can manually disconnect the connection there by clicking on "Disconnect FHWS".

#### 2.7 Re-connecting:

If you want to reconnect, start FortiClient. If FortiClient is already running, use "Connect to FHWS" in the FortiClient context menu in the system tray (right click on the FortiClient icon in the system tray).



#### Do you need support?

Please contact your faculty administrator.