

Inhalt

1. Deutsch.....	2
1.1 Einrichtung am PC.....	2
1.2 Einrichtung am Smartphone.....	4
2 English.....	5
2.1 Setup on PC.....	5
2.2 Setup on Smartphone.....	7

Eduroam automatisch einrichten

1. Deutsch

Um das Eduroam-WLAN an Ihrem Endgerät (z.B. Notebook, Smartphone etc.) einzurichten gehen Sie bitte wie folgt vor.

1.1 Einrichtung am PC

Öffnen Sie einen beliebigen Internetbrowser (z.B. Firefox, Chrome) und besuchen die Seite <https://cat.eduroam.org> und klicken auf den Button „Klicken Sie hier, um Ihr eduroam Installationsprogramm herunterzuladen“.

Klicken Sie hier, um Ihr eduroam® Installationsprogramm herunterzuladen

Anschließend wählen Sie Ihre Heimathochschule aus.

Organisation
Wählen Sie Ihre Organisation

- Hochschule für angewandte Wissenschaften Wuerzburg-Schweinfurt
Deutschland 1 km
- Hochschule für angewandte Wissenschaften Neu-Ulm - HNU
Deutschland 156 km
- HAWK Hochschule für angewandte Wissenschaft und Kunst
Hildesheim/Holzminen/Göttingen
Deutschland 229 km
- Hochschule für angewandte Wissenschaften Kempten
Deutschland 231 km
- Hochschule für Angewandte Wissenschaften Hamburg
Deutschland 411 km

Hochschule für angewandte

► Hilfe! Meine Organisation ist nicht auf der Liste!

Meinen Standort genauer bestimmen (HTML5 Geo-Location)

Auf der folgenden Seite klicken Sie auf „Weiter“.

Hochschule für angewandte Wissenschaften Wuerzburg-Schweinfurt

[andere auswählen](#)

Ihr lokaler Administrator hat festgelegt, dass Sie zu einer lokalen Service-Seite weitergeleitet werden sollen.
Wenn Sie auf Weiter klicken, wird diese Seite in einem neuen Fenster oder Tab geöffnet.

Weiter

Die eduroam Seite ermittelt Ihr verwendetes Betriebssystem automatisch. Klicken Sie auf den Button „Laden Sie Ihr eduroam Installationsprogramm herunter“.

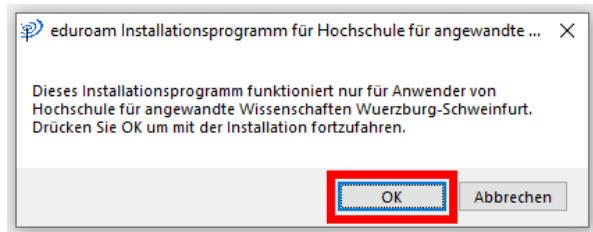
Wenn Sie Probleme haben, bekommen Sie direkt bei Ihrer Heimorganisation Hilfe. Sie erreichen sie wie folgt:

WWW: <http://itsc.fhws.de>
E-Mail: helpdesk.itsc@fhws.de
Tel: +49 9721 940-6262



[Alle Plattformen](#)

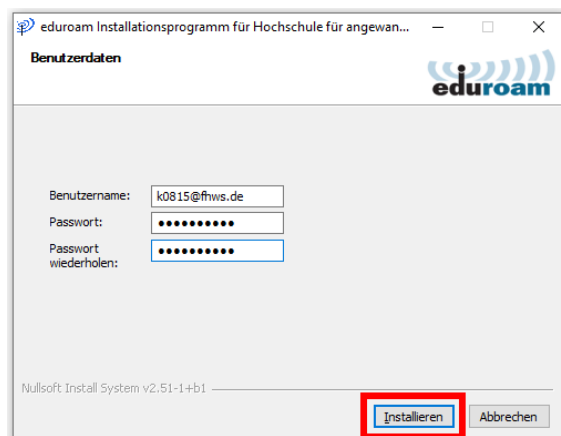
Ist der Download abgeschlossen, starten Sie die heruntergeladene Datei mit einem Doppelklick. Klicken Sie im ersten Dialogfeld auf „Weiter“ und bestätigen den Folgedialog mit „OK“.



Geben Sie anschließend Ihre Benutzerdaten ein und klicken auf den Button „Installieren“.

Hinweis: Hängen Sie bei Ihrem Benutzernamen immer noch den Zusatz „@fhws.de“ mit an.

Beispiel: Ihr Benutzername ist k0815. Dann geben Sie **k0815@fhws.de** als Benutzername an.



Der WLAN-Zugang für eduroam wird anschließen für Sie eingerichtet.

1.2 Einrichtung am Smartphone

Bevor sie die Einrichtung starten installieren Sie sich die [App eduroam CAT aus dem Google PlayStore](#).

Öffnen Sie einen beliebigen Internetbrowser (z.B. Firefox, Chrome) und besuchen die Seite <https://cat.eduroam.org/> und klicken auf den Button „...“ dann klicken Sie bitte hier zum Herunterladen...“.

The screenshot shows the eduroam CAT website interface. At the top, there is a browser address bar with the URL 'cat.eduroam.de/basic.js'. Below the address bar, the text 'DFN eduroam CAT' is displayed next to the eduroam logo. The page contains several dropdown menus for configuration: 'Diese Seite anzeigen in' is set to 'Deutsch'; 'Bitte wählen Sie Ihr Land' is set to 'Deutschland'; 'Bitte wählen Sie Ihre Heimatorganisation' is set to 'Hochschule für angewandte Wissenschaften'; and 'Wählen Sie einen Installer zum Herunterladen' is set to 'Android 7.0 Nougat'. A blue callout box contains the text: 'Haben Sie bei dieser Organisation ein Benutzerkonto? Falls ja, und falls alle anderen Angaben oben stimmen, dann klicken Sie bitte hier zum Herunterladen...'

Im Folgedialog klicken Sie bitte auf den Button unten „Herunterladen des Installers für <Ihr Betriebssystem>“. Die heruntergeladene Datei öffnen Sie dann mit der zuvor installierten eduroam-App. Dort geben Sie Ihren Benutzernamen und Ihr Passwort ein.

Hinweis: Hängen Sie bei Ihrem Benutzernamen immer noch den Zusatz „@fhws.de“ mit an.

Beispiel: Ihr Benutzername ist k0815. Dann geben Sie **k0815@fhws.de** als Benutzername an.

Benutzername:

Passwort:

Die Profilinstallation wird die bestehende
eduroam Konfiguration ersetzen

Installieren

Klicken Sie anschließend auf installieren und Ihr eduroam WLAN-Zugang wird automatisch eingerichtet. Nach erfolgreicher Einrichtung können Sie sich mit dem eduroam-Netzwerk verbinden.

2 English

To setup your WiFi on your device (e.g. notebook, smartphone, etc.) please doing as follows:

2.1 Setup on PC

Open your internet browser (e.g. Firefox, Chrome) and visit the page <https://cat.eduroam.org> and click on the button "Click here to download your eduroam installer".

Click here to download your eduroam® installer

After this, select your home university.

Organisation
Wählen Sie Ihre Organisation

- Hochschule für angewandte Wissenschaften Wuerzburg-Schweinfurt
Deutschland 1 km
- Hochschule für angewandte Wissenschaften Neu-Ulm - HNU
Deutschland 156 km
- HAWK Hochschule für angewandte Wissenschaft und Kunst
Hildesheim/Holzminde/Göttingen
Deutschland 229 km
- Hochschule für angewandte Wissenschaften Kempten
Deutschland 231 km
- Hochschule für Angewandte Wissenschaften Hamburg
Deutschland 411 km

Hochschule für angewandte

Hilfe! Meine Organisation ist nicht auf der Liste!

Meinen Standort genauer bestimmen (HTML5 Geo-Location)

On the following dialog click on the "Continue" button.

Hochschule für angewandte Wissenschaften Wuerzburg-Schweinfurt [select another](#)

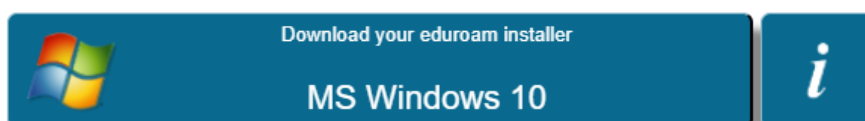
Your local administrator has specified a redirect to a local support page.
When you click Continue this support page will be opened in a new window/tab.

Continue

The eduroam site automatically determines your operating system. Click on the button "Download your eduroam installer".

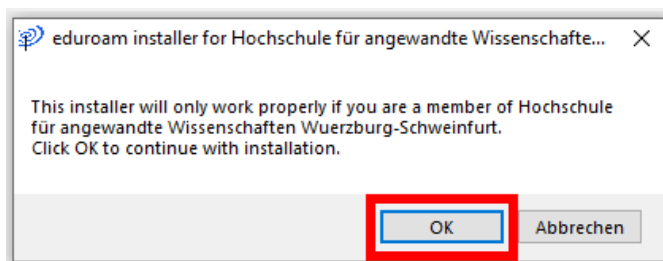
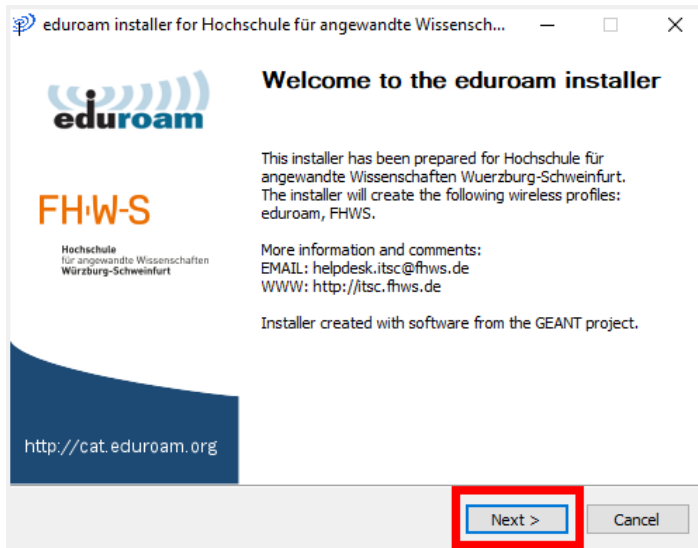
If you encounter problems, then you can obtain direct assistance from you home organisation at:

WWW: <http://itsc.fhws.de>
email: helpdesk.itsc@fhws.de
tel: +49 9721 940-6262



[All platforms](#)

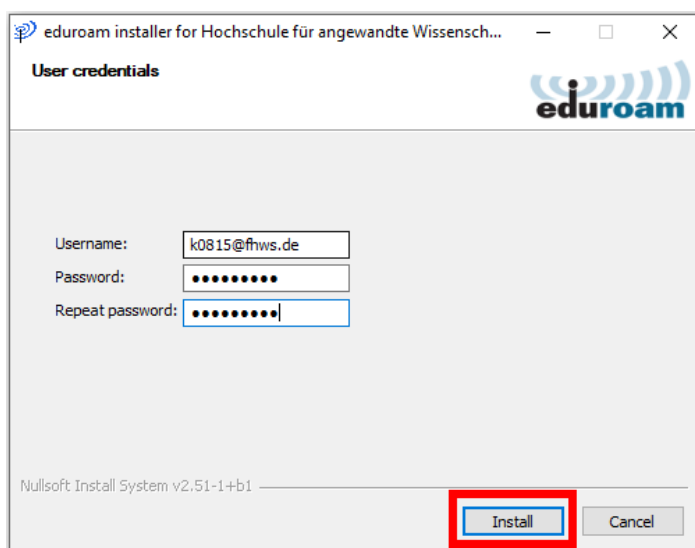
When the download is complete, start the downloaded file with a double click. In the first dialog box click on “Next” and confirm the following dialog with “OK”.



Then enter your user data and click the „Install“ Button.

Note: Always add the addition “@fhws.de” to your user name.

Example: Your username is k0815. Then enter **k0815@fhws.de** as the username.

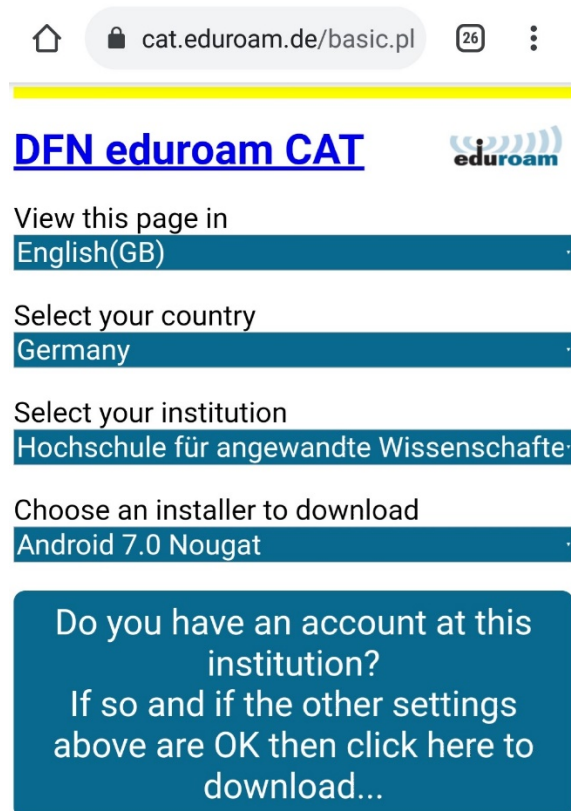


The WiFi access for eduroam will then be set up for you.

2.2 Setup on Smartphone

Before you start the setup, install the [eduroam CAT app from the Google PlayStore](#).

Open your Internet browser (e.g. Firefox, Chrome) and visit the page <https://cat.eduroam.org> and click on the button "... then click here to download...".



The screenshot shows a mobile browser interface. At the top, the address bar displays 'cat.eduroam.de/basic.pl'. Below the address bar, the page title is 'DFN eduroam CAT' with the eduroam logo. There are four dropdown menus: 'View this page in' set to 'English(GB)', 'Select your country' set to 'Germany', 'Select your institution' set to 'Hochschule für angewandte Wissenschaften', and 'Choose an installer to download' set to 'Android 7.0 Nougat'. A large blue button contains the text: 'Do you have an account at this institution? If so and if the other settings above are OK then click here to download...'

In the subsequent dialog, please click on the button below "Download the installer for <your operating system>". Then open the downloaded file with the previously installed eduroam app. Enter your username and password there.

Note: Always add the addition "@fhws.de" to your user name.

Example: Your username is k0815. Then enter **k0815@fhws.de** as the username.

Benutzername:

Passwort:

Die Profilinstallation wird die bestehende
eduroam Konfiguration ersetzen

Installieren

Then click on „install“ and your eduroam WLAN access will be set up automatically. After successful setup you can connect to the eduroam network.