

## „WebDAV“-Laufwerk verbinden

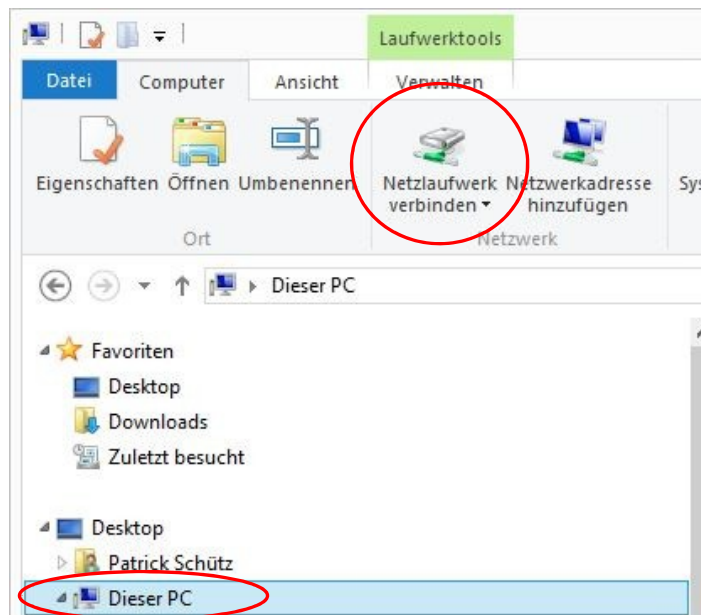
Anleitung WebDAV (Windows) .....	2
Anleitung WebDAV (Mac).....	6

## Anleitung WebDAV (Windows)

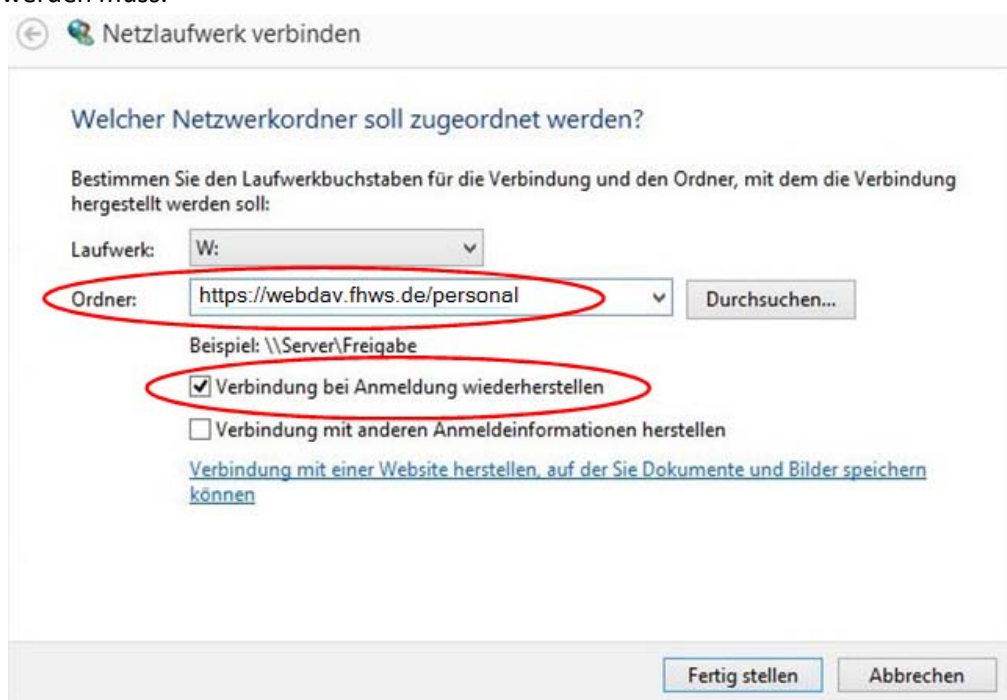
Zur Einrichtung des WebDAV Zugriffes (HOME-Laufwerk = **persönliches Laufwerk** und/oder OU Laufwerke = **Abteilungslaufwerk**) auf einem Rechner sind folgende Schritte auszuführen:

1. Öffnen Sie den **Windows Explorer** und markieren Sie den **Ordner „Dieser PC“** (bei Windows 8) oder **„Computer“** (bei Windows 7).

Dann klicken Sie auf **„Netzlaufwerk verbinden“**.

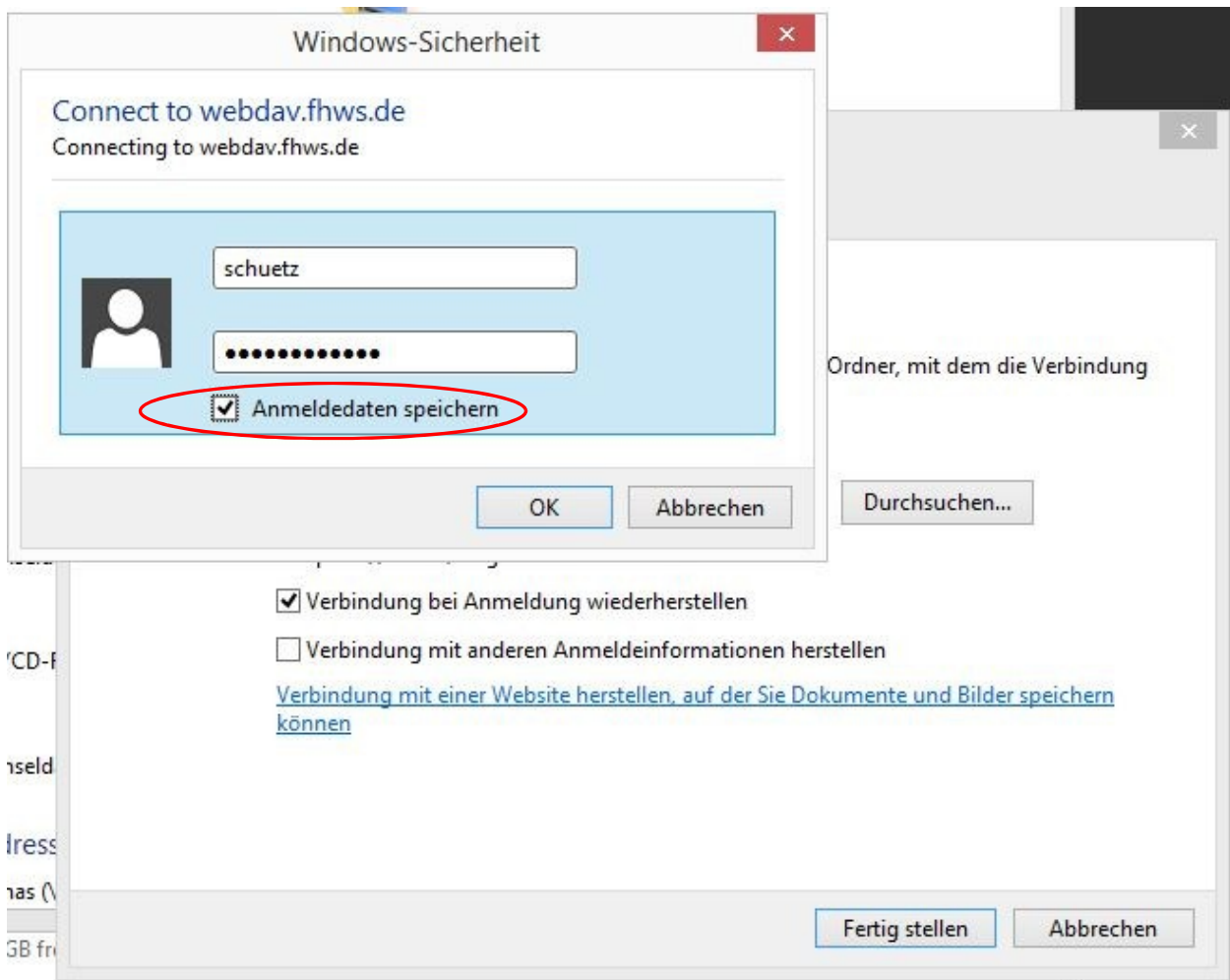


2. Nun erscheint das Verbindungsfenster, bei dem der Laufwerksbuchstabe und die Adresse eingeben werden muss.



## Dateizugriff über WebDAV-Laufwerke

Bei „Ordner“ muss <https://webdav.fhws.de/personal> eingegeben werden, um eine Verbindung zum HOME Laufwerk (**persönliches Laufwerk**) zu erstellen. Alternativ oder zusätzlich kann der Zugriff auf das OU-Laufwerk (**Abteilungslaufwerke**) mittels <https://webdav.fhws.de/ou> eingerichtet werden. Für die **FHWS-Cloud** geben sie bitte <https://cloud.fhws.de/remote.php/webdav/> ein. Der Laufwerksbuchstabe ist im System frei wählbar. Optional kann der Haken „**Verbindung bei Anmeldung wiederherstellen**“ aktiviert werden, damit das Passwort nicht bei jedem Neustart neu abgefragt wird. Nach „**Fertig stellen**“ erscheint das **Login Fenster**, in das die Anmeldeinformationen eingegeben werden müssen (Domänenbenutzer und Passwort)



3. Nachdem das Login erfolgreich war, erscheint nun im Windows Explorer unter dem gewählten Laufwerksbuchstaben das neu eingebundene Verzeichnis.

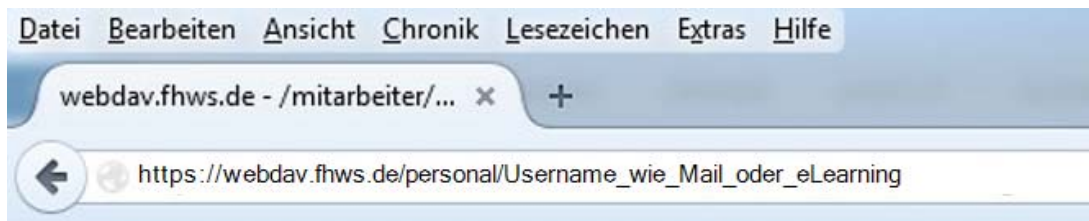
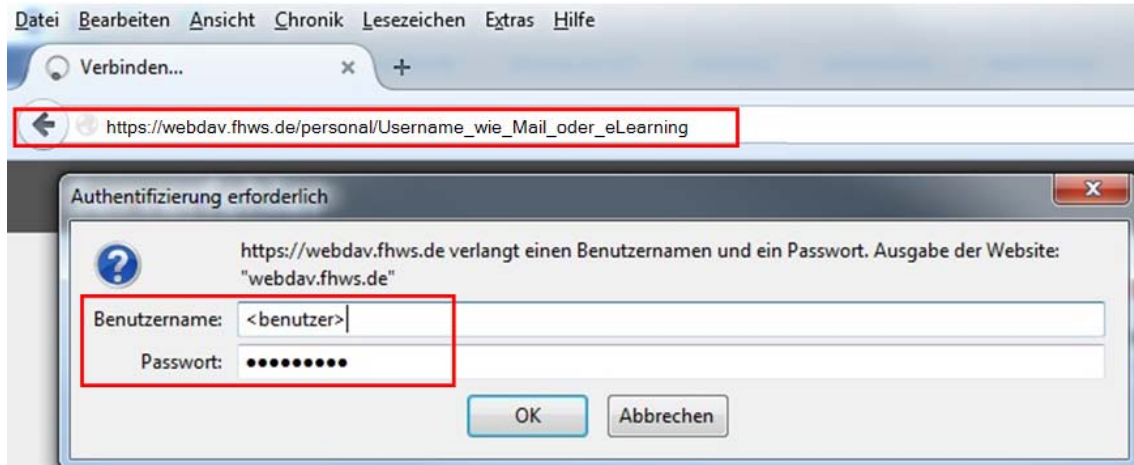
> personal (\\webdav.fhws.de@SSL\DavWWWRoot) (W:)

Hier muss nun noch das eigene Homeverzeichnis (meist Nachname) gesucht werden und dort können die Dateien hoch oder runter geladen werden.

### Anzeige des WebDAV-Laufwerks in einem Internet-Browser

Mit Hilfe jedes Internet-Browsers ist es möglich, sich den Inhalt von webdav-Laufwerken auf jeden (fremden) PC herunterzuladen und anzeigen zu lassen. Hierzu muss in der Adressleiste lediglich das Stammverzeichnis <https://webdav.fhws.de/personal> bzw. <https://webdav.fhws.de/ou> eingegeben werden und eine Anmeldung mittels Username und Kennwort vollzogen werden.

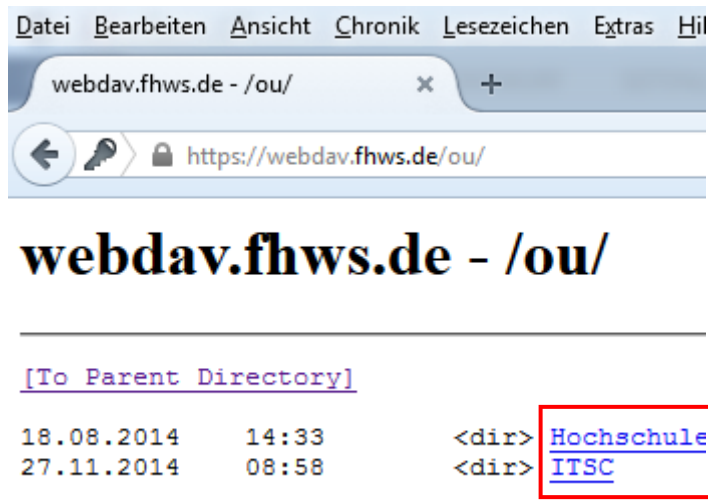
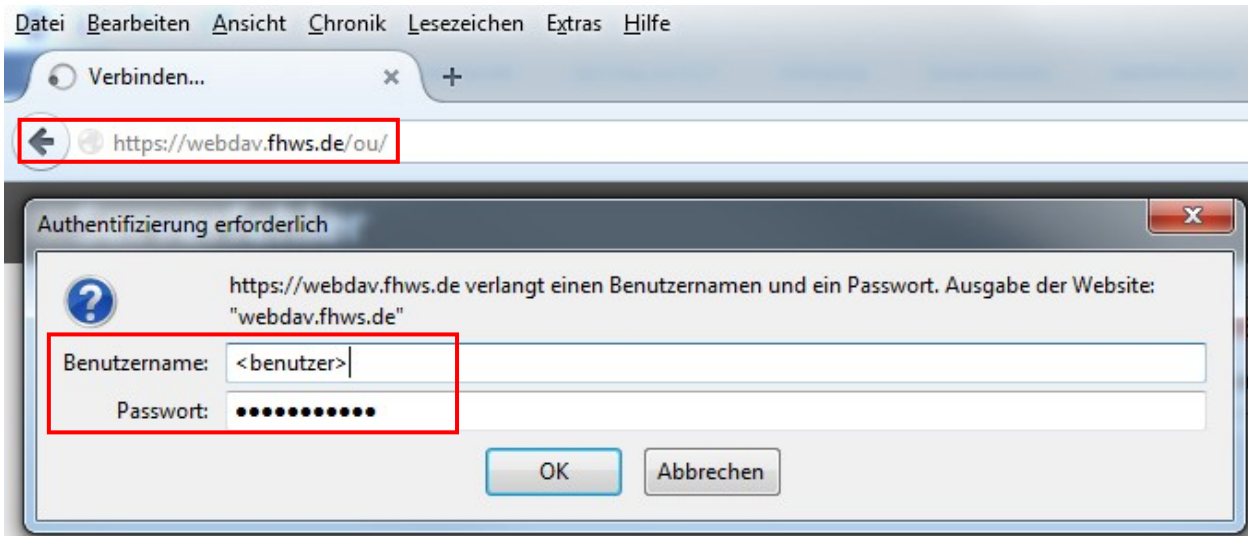
Geänderte Dateien können auf diesen Wege **nicht wieder hochgeladen** werden. **Bitte beachten Sie, dass Sie bei einem Aufruf auf einem fremden Rechner kein Passwort speichern und zum Ende jeder Sitzung den Browser wieder schließen damit kein Dritter Zugriff auf Ihre Dateien erhält.**



[\[To Parent Directory\]](#)

10.07.2014	11:35	<dir>	<a href="#">Ab</a>
17.11.2015	23:34	<dir>	<a href="#">Ab</a>
06.03.2014	09:36	<dir>	<a href="#">Da</a>
05.02.2015	15:09	2197154	<a href="#">DS</a>
15.10.2015	09:42	<dir>	<a href="#">FC</a>
29.05.2015	21:13	120	<a href="#">la</a>
16.04.2015	13:08	1244	<a href="#">ms</a>
05.02.2015	15:21	0	<a href="#">Ne</a>
05.03.2014	16:54	<dir>	<a href="#">Pu</a>
16.04.2015	13:15	2238	<a href="#">vr</a>
09.06.2015	12:03	<dir>	<a href="#">WI</a>

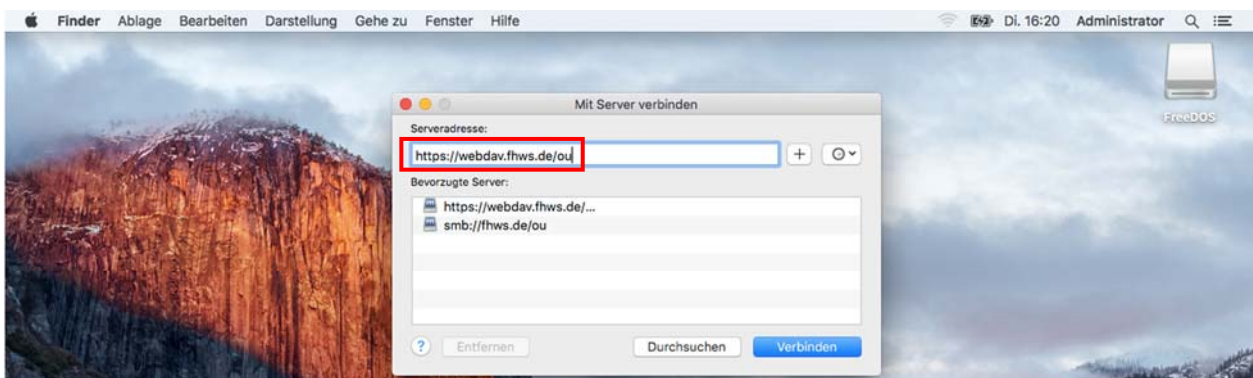
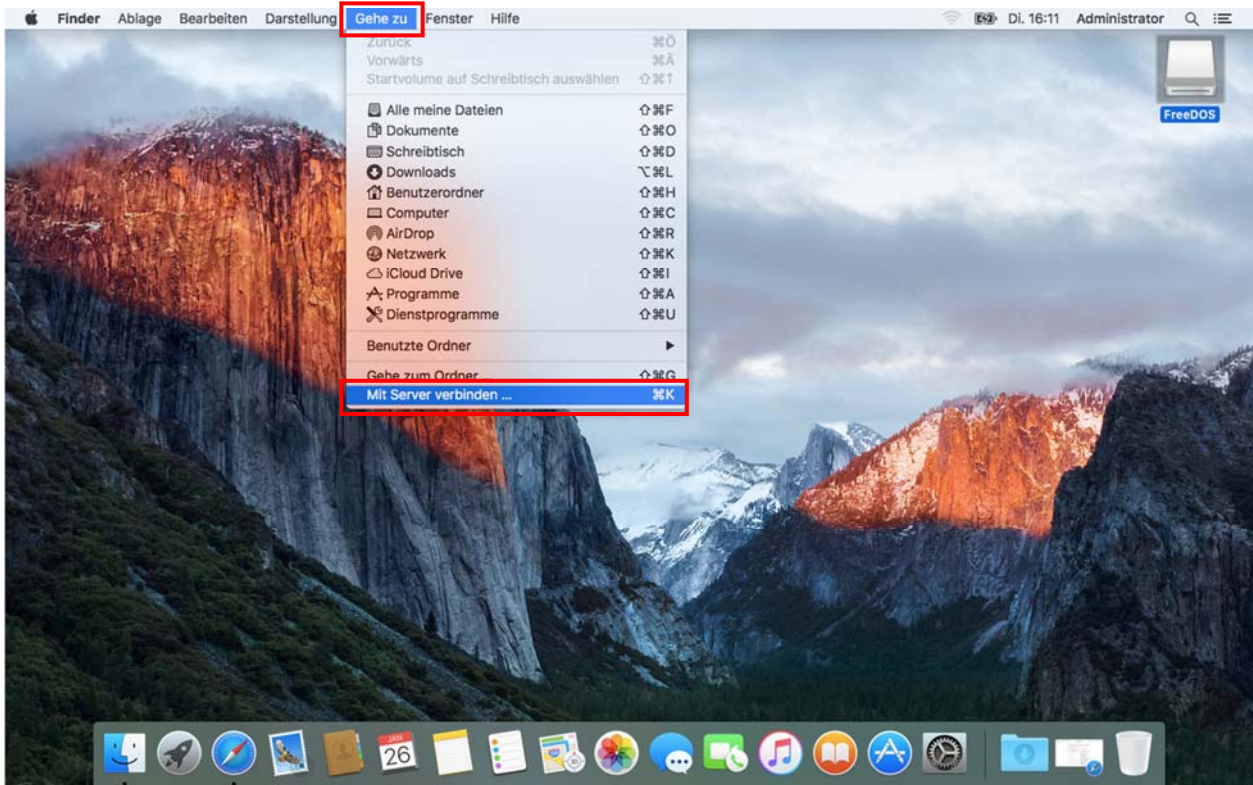
## Dateizugriff über WebDAV-Laufwerke



## Dateizugriff über WebDAV-Laufwerke

## Anleitung WebDAV (Mac)

Hinweis: Der (nur) lesende Zugriff ist wie oben beschrieben auch im Mac-Browser möglich. Die Laufwerks-Einrichtung erfolgt in folgenden Schritten:



Für die **FHWS-Cloud** bitte folgende Serveradresse verwenden:

<https://cloud.fhws.de/remote.php/webdav/>

Für das Home-Laufwerk (**persönliches Laufwerk**) bitte folgende Serveradresse verwenden:

<https://webdav.fhws.de/personal>

Für das OU-Laufwerk (**Abteilungslaufwerk**) bitte folgende Serveradresse verwenden:

<https://webdav.fhws.de/ou/>

## Dateizugriff über WebDAV-Laufwerke

