

## Einrichtung Outlookkonto

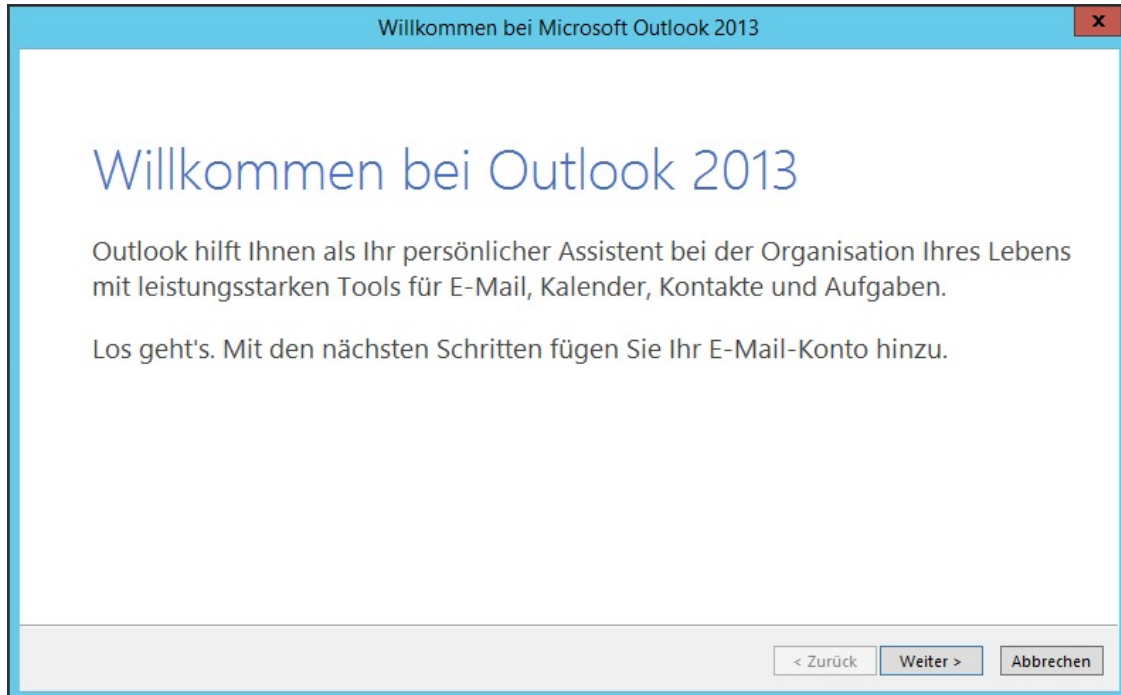
### Inhalt

Einrichtung Outlookkonto .....	2
--------------------------------	---

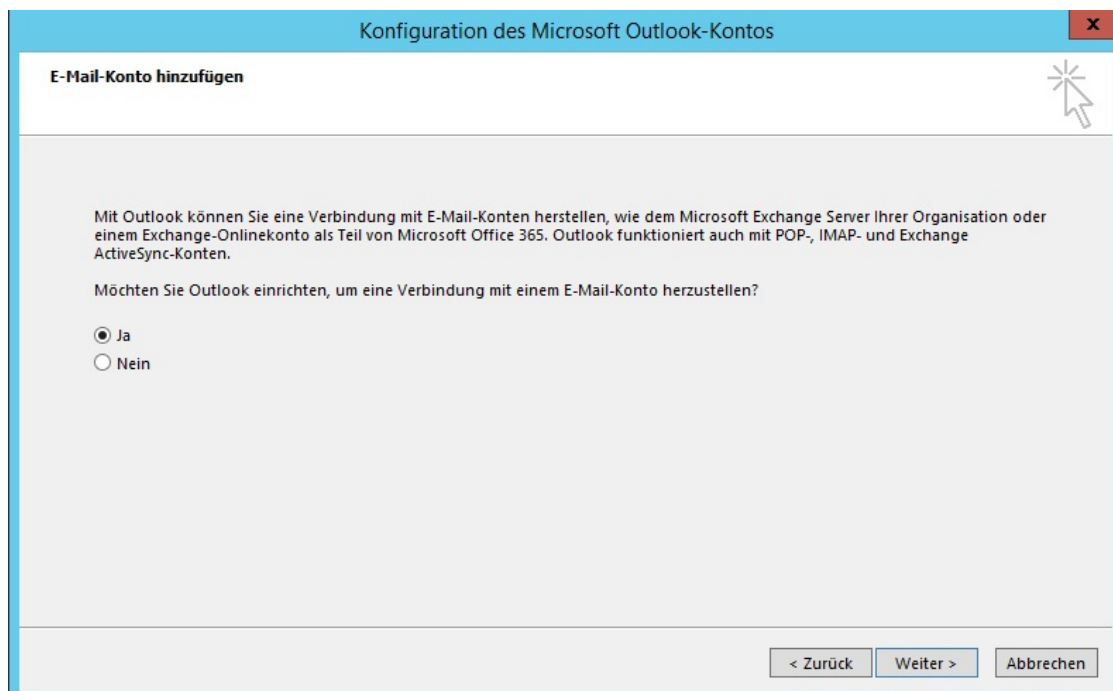
## Einrichtung Outlookkonto

Bei der Einrichtung des Outlookkontos gehen Sie bitte folgendermaßen vor (für Gerät die sich nicht in der Domäne befinden):

Beim Erststart von Outlook wird der Assistent geöffnet.



Einrichtung Emailkonto mit „Ja“ bestätigen.



Die Felder Ihr Name, E-Mail-Adresse, Kennwort per Hand vervollständigt.

**Konto hinzufügen**

**Konto automatisch einrichten**  
Outlook kann Ihre E-Mail-Konten automatisch konfigurieren.

**E-Mail-Konto**

Ihr Name:   
Beispiel: Heike Molnar

E-Mail-Adresse:   
Beispiel: heike@contoso.com

Kennwort:   
Kennwort erneut eingeben:   
Geben Sie das Kennwort ein, das Sie vom Internetdienstanbieter erhalten haben.

**Manuelle Konfiguration oder zusätzliche Servertypen**

< Zurück Weiter > Abbrechen

Mit „Weiter“ wird die Einrichtung des Kontos fortgesetzt.

Es erfolgt nun eine Abfrage der Benutzerkontos, hier gehen Sie auf „Anderes Konto verwenden“:

**Windows-Sicherheit**

**Microsoft Outlook**  
Verbindung mit patrick.schuetz@fhws.de wird hergestellt.

patrick.schuetz@fhws.de  
Kennwort   
 Anmeldeinformationen speichern

**Anderes Konto verwenden**

OK Abbrechen

**Konto hinzufügen**

**Nach Ihren E-Mail-Servern**

**Konfiguration**

Outlook schließt die Konfiguration ab

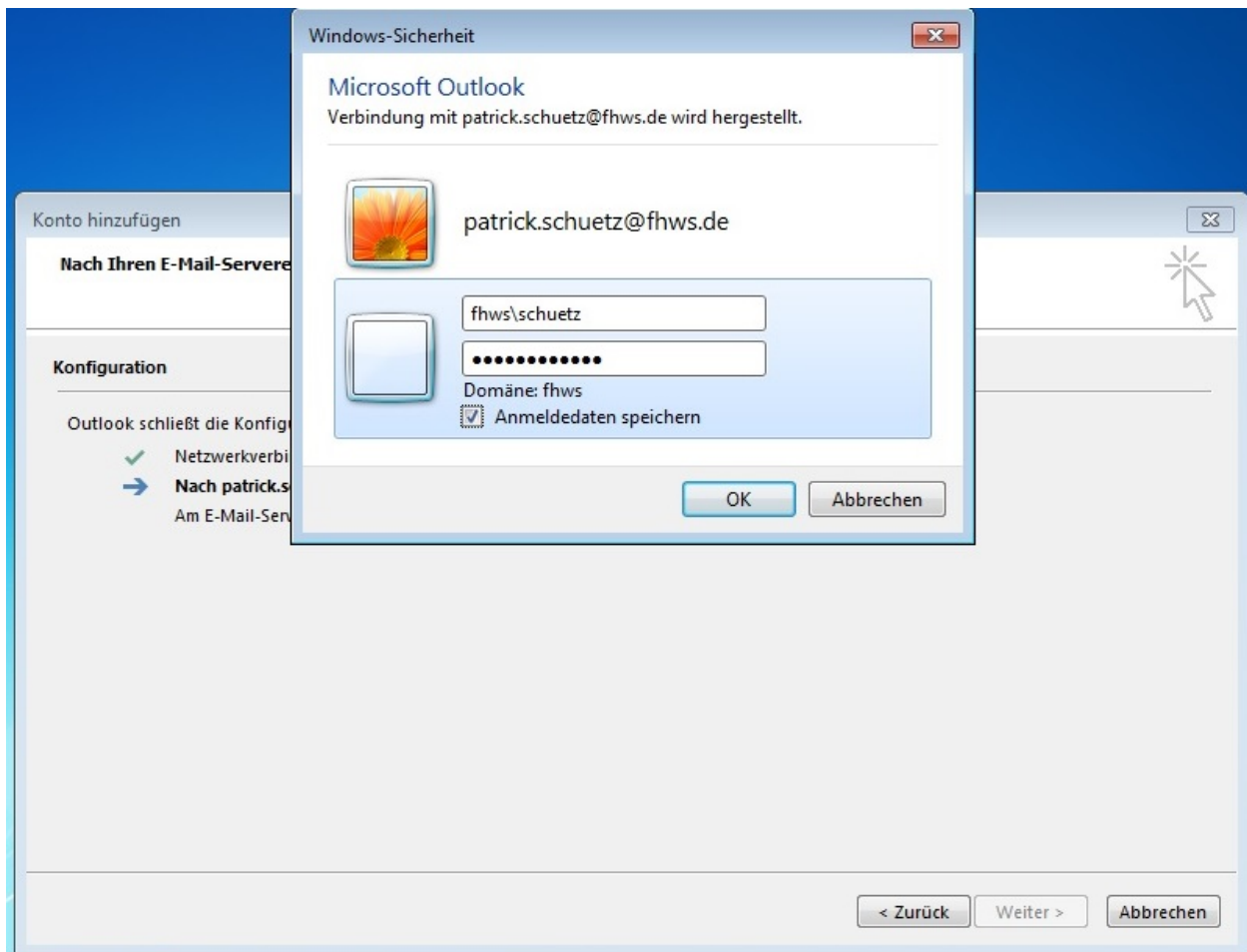
✓ Netzwerkverbindungen sind verfügbar

➔ Nach patrick.schuetz@fhws.de

Am E-Mail-Server anmelden

< Zurück Weiter > Abbrechen

Hier geben Sie Ihre Zugangsdaten in Form von „fhws\Benutzername“ an, mit entsprechendem Passwort.



Damit wird die Einrichtung abgeschlossen.

